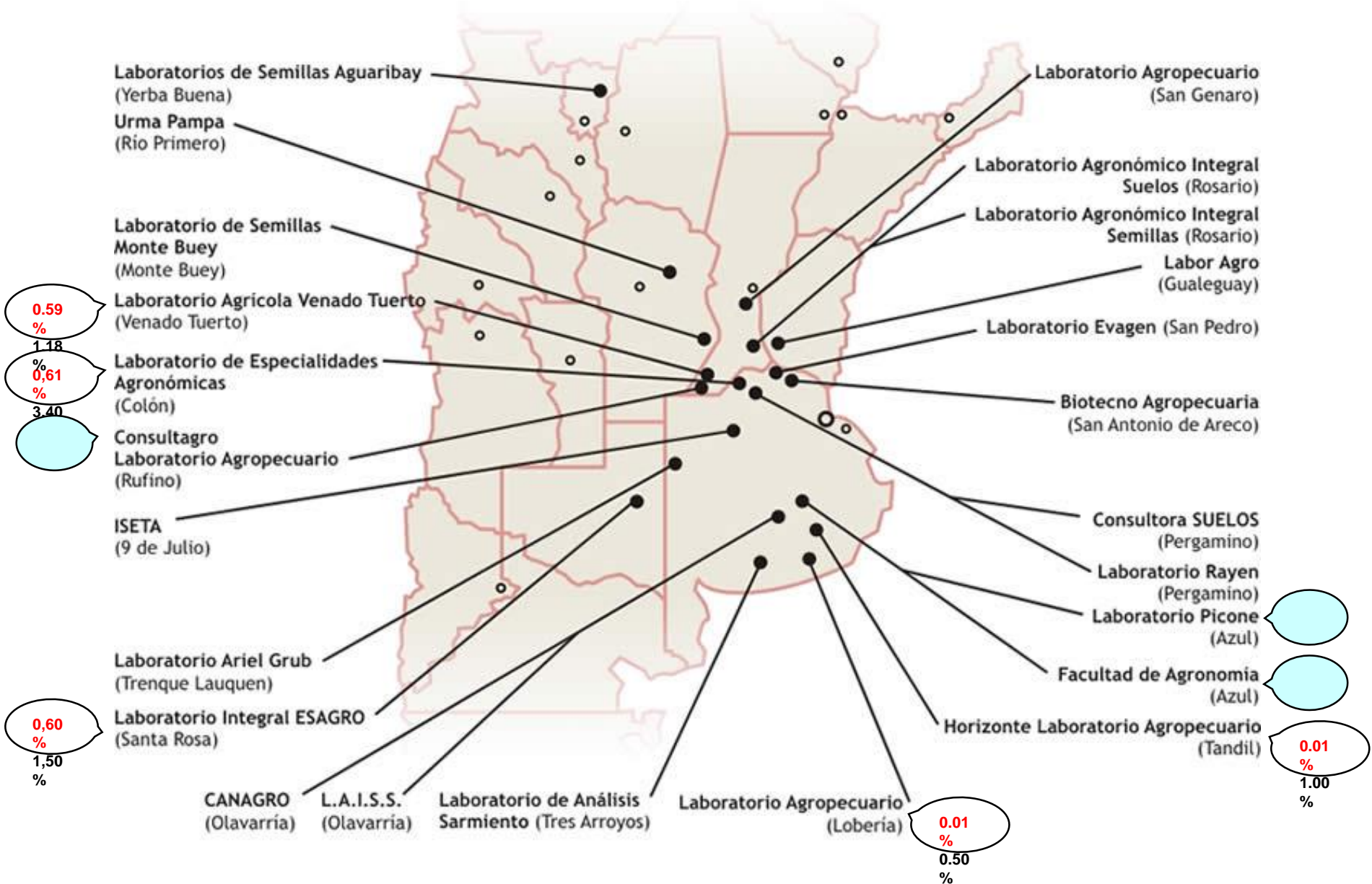


# Cercospora sojina (MOR) ALAP 2012/2013



**INCIDENCIA total de muestras %**

**INCIDENCIA muestras positivas %**

# Laboratorio Agropecuario

## **PREVALENCIA**



# Laboratorio Agronómico Integral Semillas

## **PREVALENCIA**



Labor Agro

**PREVALENCIA**



# Biotecnología Agropecuaria

## **PREVALENCIA**



Laboratorio Rayen

**PREVALENCIA**



## Laboratorio Picone

**Las muestras analizadas no  
presentaron valores positivos**



Facultad de Agronomía Azul – (UNCPBA)

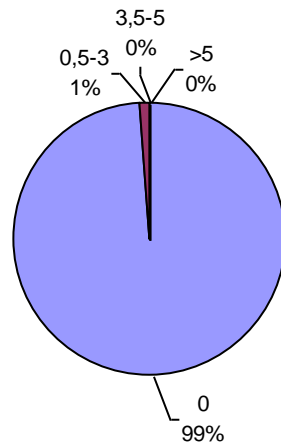
**Las muestras analizadas no  
presentaron valores positivos**





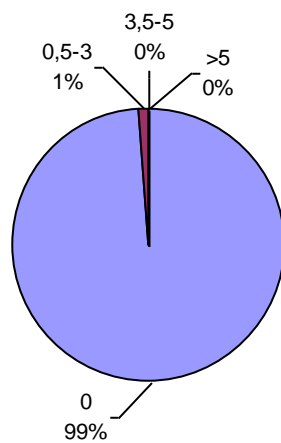
# Horizonte Laboratorio Agropecuario

## PREVALENCIA



# Laboratorio Agropecuario Lobería

## PREVALENCIA



# Laboratorio de Análisis Sarmiento

## **PREVALENCIA**



L.A.I.S.S.

**PREVALENCIA**



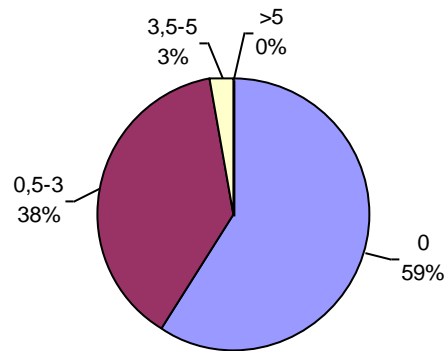
Canagro

**PREVALENCIA**



# Laboratorio Integral Esagro

## PREVALENCIA



Laboratorio Ariel Grub

## **PREVALENCIA**



I.S.E.T.A.

**PREVALENCIA**





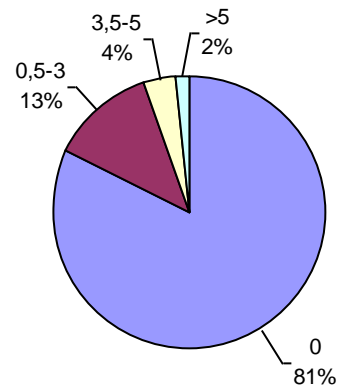
## Consultagro

**Las muestras analizadas no  
presentaron valores positivos**



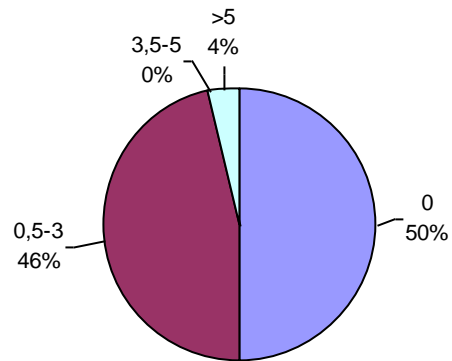
# Laboratorio de Especialidades Agronómicas

## PREVALENCIA



# Laboratorio Agrícola Venado Tuerto

## PREVALENCIA



Laboratorio de Semillas Monte Buey

**PREVALENCIA**



Urma Pampa

**PREVALENCIA**



Laboratorio de Semillas Aguaribay

**PREVALENCIA**

