



Calidad de trigo con destino siembra campaña 2023

Desde A.L.A.P presentamos un panorama de las muestras recibidas desde la cosecha de trigo.

En la **calidad física** de trigo observamos cariopses con daños en pericarpios cercanos a la zona del embrión (Foto 1) y depresiones en la zona del endosperma que pueden afectar la sustancia de reserva para la producción de plántula y en menor proporción presencia de cariopses verdes.



Foto 1: Trigos cosecha 2023 con pericarpios dañados en zona del embrión.

Calidad fisiológica

El **poder germinativo** es el potencial máximo de plántulas normales de un lote de semillas en condiciones óptimas y controladas:

Siendo para trigo en promedio de 97.5% y con un mínimo de 82.6% (Foto 2).



Foto 2: Poder Germinativo de trigo en sustrato papel.



ALAP

ASOCIACIÓN DE LABORATORIOS
AGROPECUARIOS PRIVADOS

En cuanto al **vigor** para trigo, uno de los ensayos reconocidos a nivel mundial es el análisis de emergencia radicular (ER) (Foto 3) que permite mediante la velocidad de crecimiento de la misma, diferenciar lotes de alto y bajo vigor. Esta campaña en un ensayo realizado entre los laboratorios de A.L.A.P de diferentes lotes de cada zona de influencia de los laboratorios participantes, se observaron valores promedios de vigor de 80% (min. 32% max.98%)

En esta campaña, en los lotes evaluados, se observa una gran variabilidad en los resultados de vigor. Una velocidad de germinación más lenta es una expresión fisiológica temprana del envejecimiento de las semillas, la principal causa de reducción de vigor (ISTA, 2023)

El PG expresa una alta calidad fisiológica, pero no es suficiente para un correcto diagnóstico de calidad de semilla, por lo observado en calidad física y el amplio rango de valores de vigor por ER.

A.L.A.P recomienda realizar ensayos complementarios de pureza física, sanidad, peso de 1000 semillas junto a Poder Germinativo y Vigor (ER y Envejecimiento Acelerado, según la zona de producción) desde que se almacena al momento de sembrar.

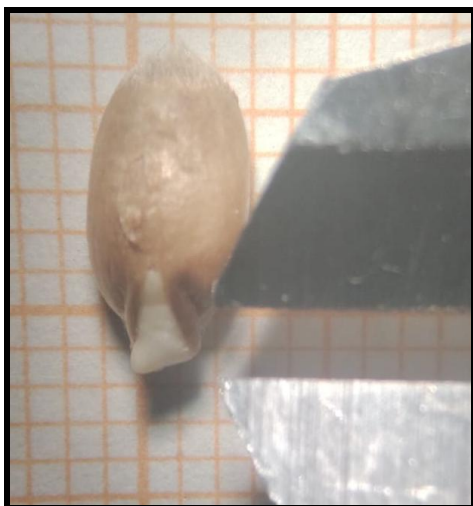


Foto 3: Análisis de Emergencia Radicular (ER). Medición ,con calibre, de la emergencia de la radícula bajo lupa 40x